

CICLO CONFERENCIAS IBERCAJA ACTUR

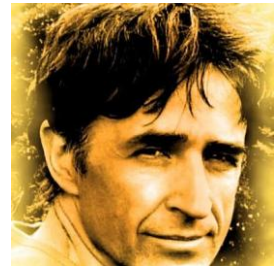
Asociación Aragonesa de Psicopedagogía e Ibercaja Actur

C/ Antón García Abril, 1 Zaragoza

De 19 a 20:30h



4) MARTÍN PINOS QUÍLEZ: Doctor en Ciencias de la Educación por la Universidad de Zaragoza (UNIZAR). Máster en Aprendizaje a lo largo de la vida en contextos multiculturales (UNIZAR). Grado en Educación Primaria (Universidad de Valladolid). Maestro de EGB (UNIZAR). Especialista Universitario en Educación Física. Coaching y referente en el Modelo de Vinculación Emocional Consciente (Emotional.network).



Primer premio nacional de Innovación Educativa en el 2005 (MEC). Tras más de dos décadas dedicadas a la docencia, actualmente trabaja como asesor de formación del Centro de Innovación y Formación del Profesorado Juan de Lanuza (Zaragoza) y colabora como docente en el Máster de Educación Socioemocional (UNIZAR). Autor de diversos libros, publicaciones y programas educativos. Su último libro “Con corazón y cerebro: aprendizaje basado en la Neurociencia, la emoción y el pensamiento”.

“Con corazón y cerebro: Aprendizaje basado en la Neurociencia, la Emoción y el Pensamiento.”

18 de marzo de 2019

SÍNTESIS: El NET Learning, o Aprendizaje basado en la Neurociencia, las Emociones y el Pensamiento conecta aspectos esenciales del ser humano que la educación tradicional ha desatendido o, en el mejor de los casos, agregado sin considerar sus posibles interacciones. El corazón, o el co-razón, es justo eso, el que va al lado de la razón, el que la acompaña necesariamente. Cuando la educación se focaliza solo en la cognitivo se deshumaniza y degenera. Ese es el motivo para plantear, desde los avances de la Neurociencia, la Psicología y la Pedagogía, una educación “con Corazón y Cerebro”.

Corazón, cerebro y cuerpo, al sentir, pensar y actuar, interactúan equilibradamente en el aprendizaje y la vida y, además, en continua relación con los otros configurando un modelo de pedagogía del equilibrio entre las distintas, pero simbióticas, facetas del género humano.